



Mr.Jodoi

วิธีการใช้งานและปรับจูน GNS3 Version 1.3.13

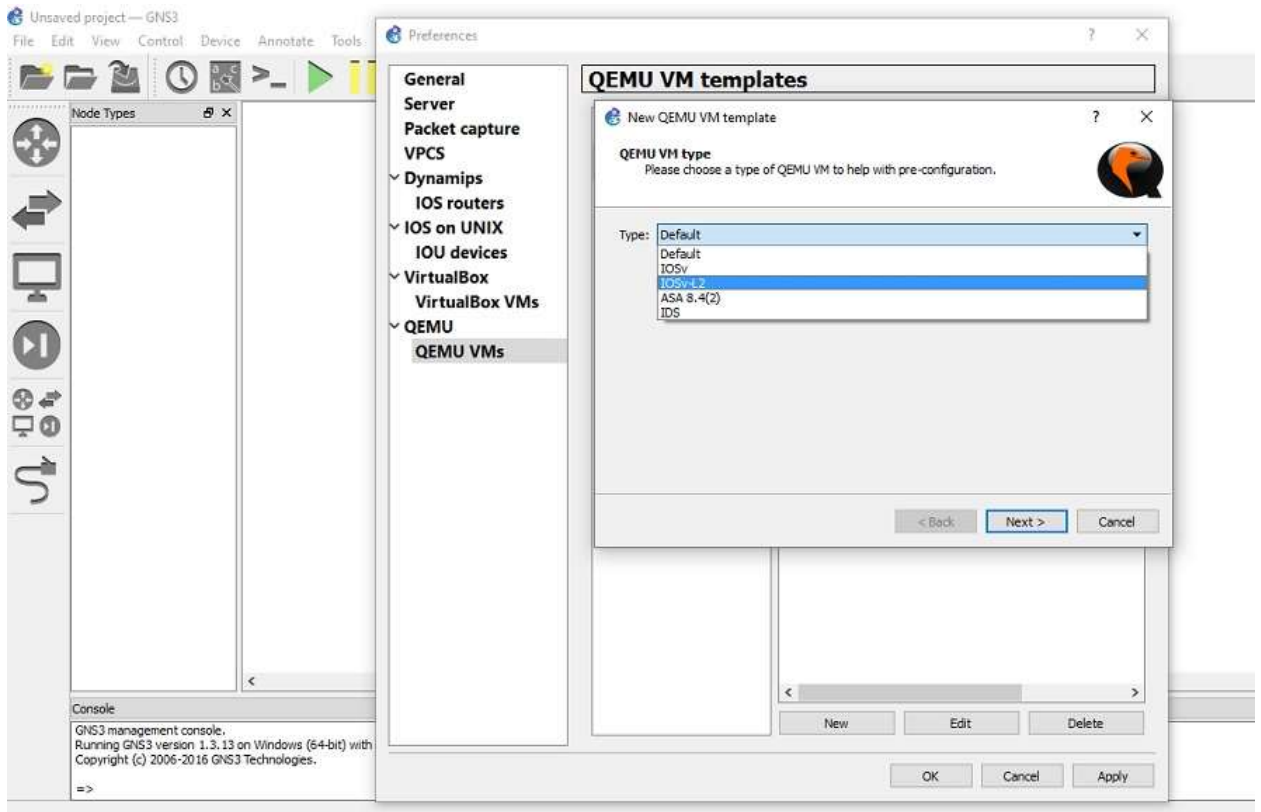
มาติดตั้ง CISCO Switch Layer 2 กันครับ



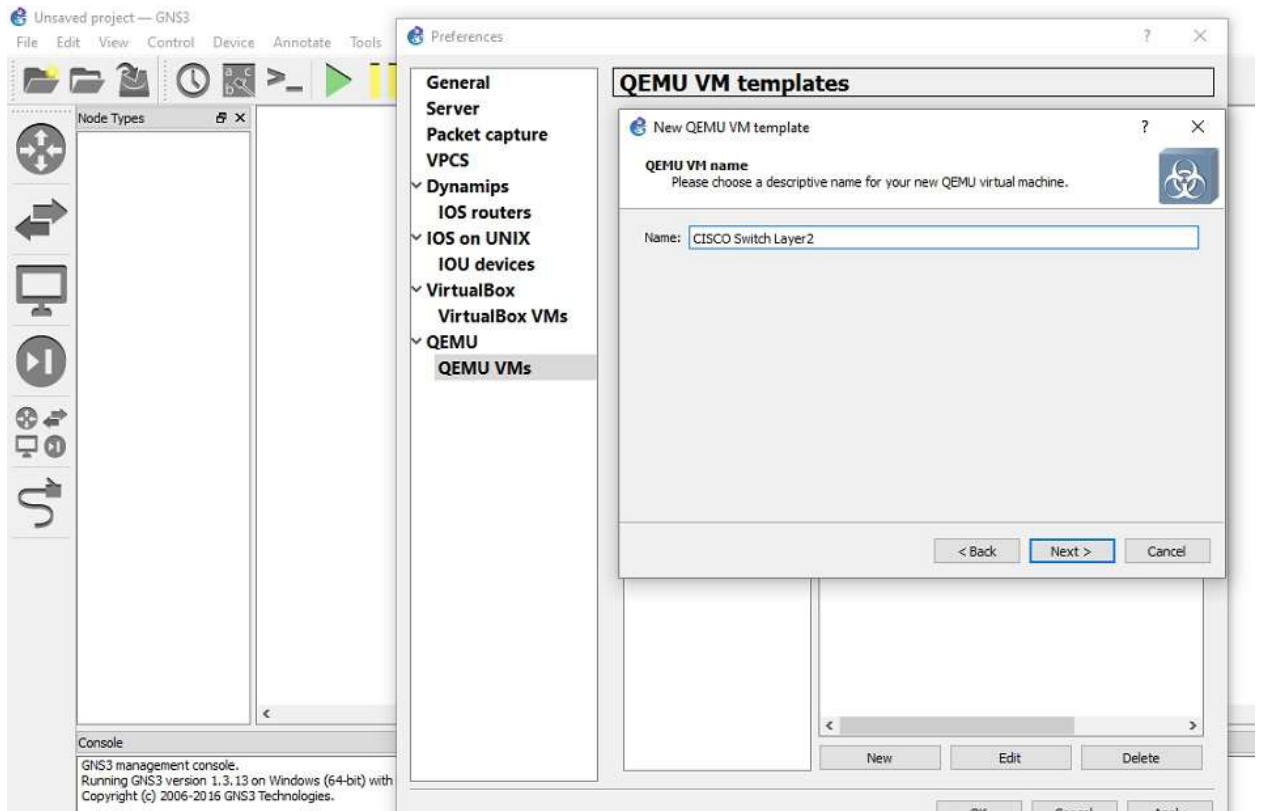
ทำการ Download Software GNS3 จาก link โดยต้องทำการสมัครสมาชิกก่อนนะครับ แล้วทำการติดตั้งเหมือนโปรแกรมทั่วไป <https://www.gns3.com/software/download>

การติดตั้ง CISCO Switch Layer 2

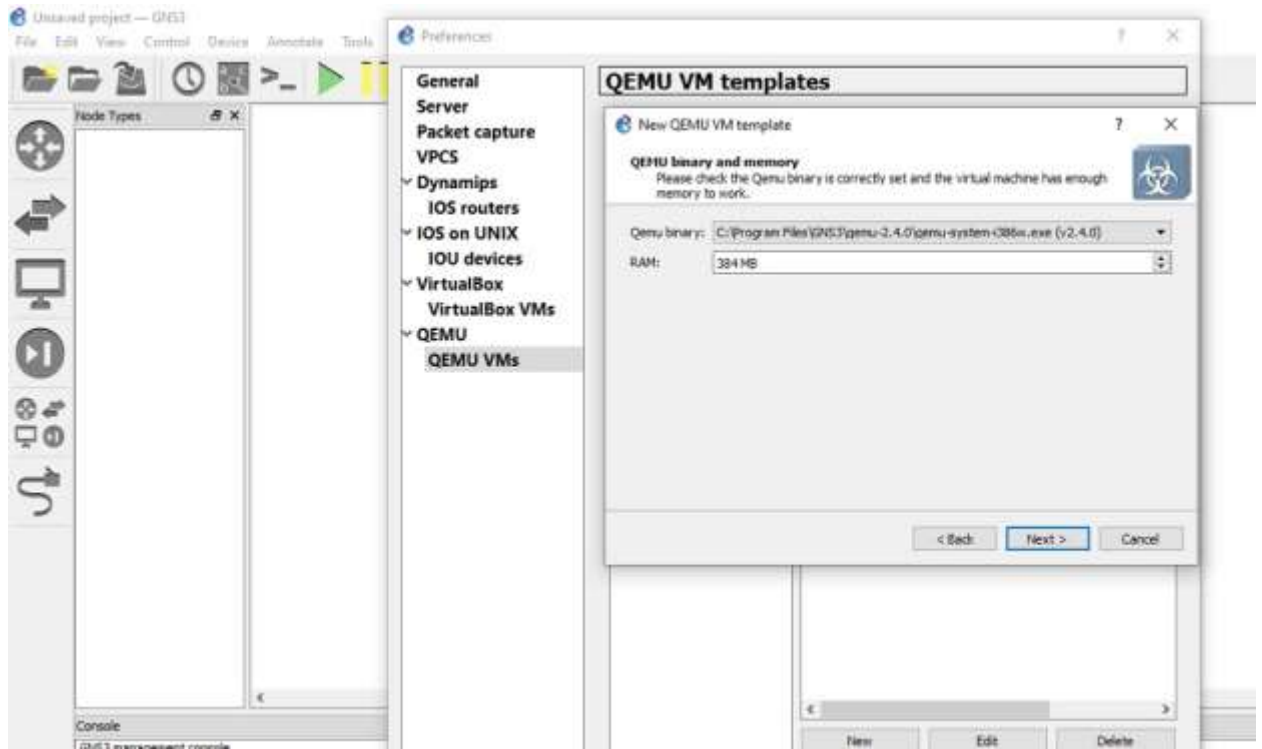
ไปที่เมนู Edit → Preferences แล้วไปที่ QEMU --> QEMU VMs ตามรูปภาพด้านล่าง และคลิก New ให้เลือก QEMU VM Type โดยเลือก Type เป็น IOSv-L2 ตามรูปภาพ แล้วกด Next



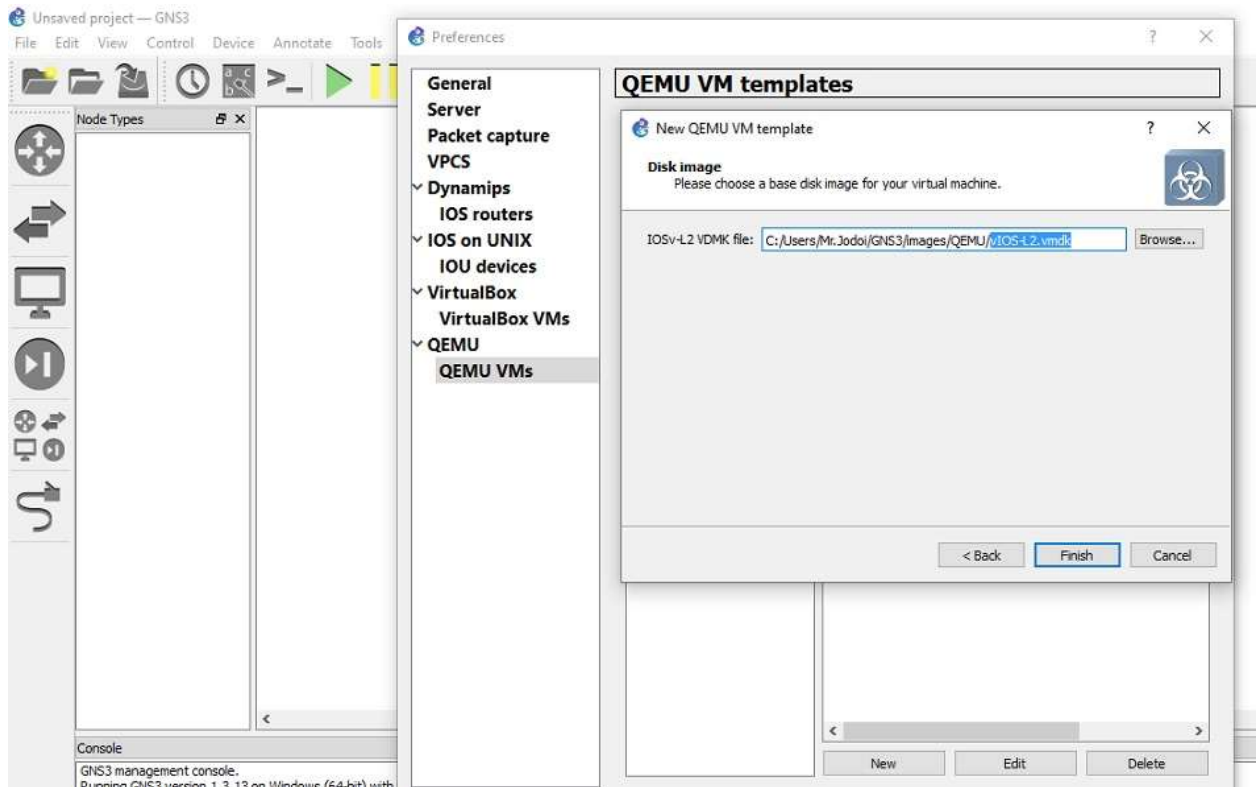
ให้ทำการตั้งชื่อ QEMU VM name เป็น CISCO Switch Layer2 ตามรูปภาพด้านล่าง แล้วกด Next



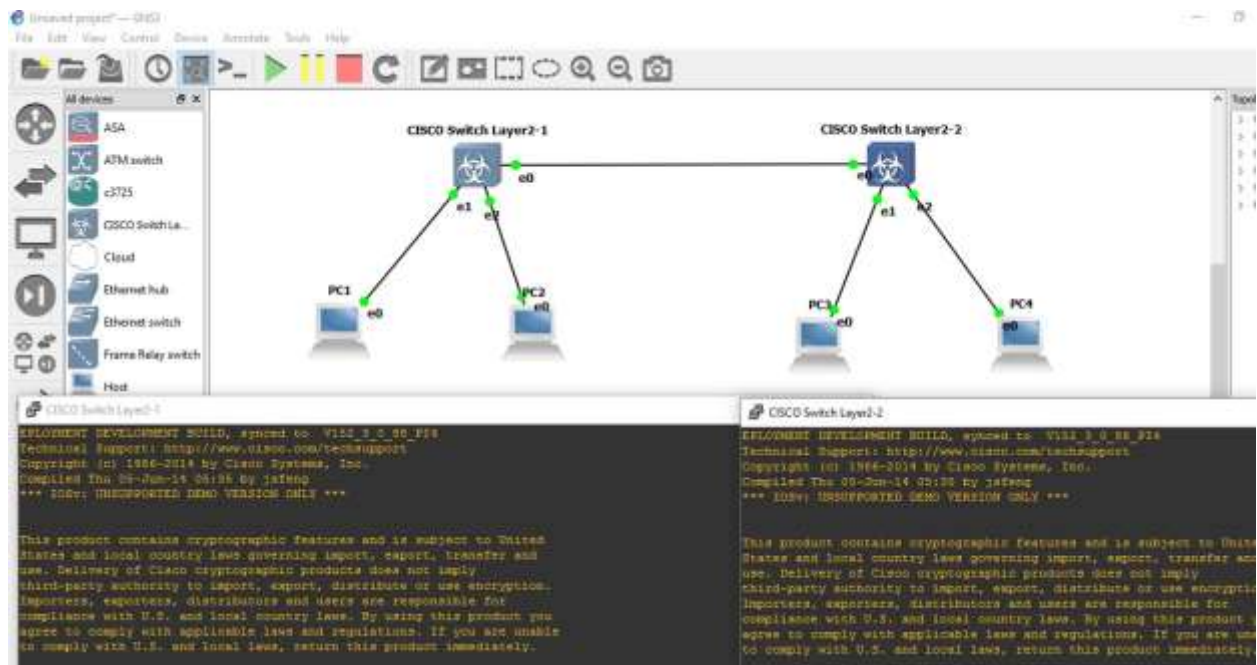
ให้ทำการเลือก QEMU binary (ลองปรับใหม่เป็นค่าอื่นกรณี Boot ไม่ขึ้น) และกำหนด ขนาด Memory ตามรูปภาพด้านล่างหรือตาม Spec เครื่อง แล้วกด Next



ทำการเลือก Disk image โดยหาได้จากการ download จาก Internet โดยจะเป็น file vIOS-L2.vmdk ตามรูปภาพ เป็นต้น แล้วกด Finish



หลังจากนั้นให้ทำการกด **Apply** และ **OK** และลองทำการวาดรูป **Diagram** ดูครับ ทำการ **เปิด CISCO Switch Layer 2** ต้องสามารถเข้าได้ตามรูปด้านล่าง ตอน **Boot** ครั้งแรกจะช้าหน่อยครับ



ตัวอย่างการ Config เหมือนจริงมากครับ ลอง Config เรื่อง VLAN ใช้งานได้ดีมาก

The screenshot shows a network simulator interface with two Cisco switches, 'CISCO Switch Layer2-1' and 'CISCO Switch Layer2-2', connected via their e0 ports. Below the switches, two configuration windows are open. The left window shows the output of the 'show vlan' command on the first switch, displaying a list of VLANs with their names, statuses, and associated ports. The right window shows the output of the 'show interfaces trunk' command on the second switch, displaying details for the e0/0/24 interface, including the mode (trunk), encapsulation (802.1q), status (trunking), and the active VLANs.

```
show vlan
```

VLAN Name	Status	Ports	
1	Default	active	Gi0/1, Gi1/0, Gi1/2
20	Admin	active	Gi0/2, Gi0/3
99	Ethernet	active	Gi1/1, Gi1/2
100	VLAN100	active	
200	VLAN200	active	
300	VLAN300	active	
1000	ext/default	ext/default	
1003	ext/default	ext/default	
1004	ext/default	ext/default	
1005	ext/default	ext/default	

```
show interfaces trunk
```

Port	Mode	Encapsulation	Status	Native vlan
Gi0/0/24	trunk	802.1q	trunking	1



จัดทำโดย อาจารย์เกรียงศักดิ์ นามโคตร (Mr.Jodoi)

<http://www.jodoi.org> , <http://www.jodoi.com>

jodoi@jodoi.com